

**Interpon**<sup>®</sup>

POWDER COATINGS

■ Architectural

# Interpon D Structura

Qualité, longévité et style  
en finition structurée

Nos finitions sont au service de votre imagination

**AkzoNobel**

## Interpon D Structura

# Donnez de la couleur et de la texture à votre créativité

Avec sa finition fine texture raffinée et une gamme complète de couleurs, rien d'étonnant à ce que la gamme de revêtements en poudre Interpon D Structura soit devenue le choix des architectes en recherche de style et de performance pour leurs ouvrages. Plus de 80 teintes développées par nos experts permettent aux créations de rester toujours tendances. La finition Structura confère aux surfaces en métal un aspect massif et qualitatif, avec une excellente tenue de la teinte et de la brillance dans le temps.

La gamme Structura garantit à vos projets une haute durabilité, avec d'excellents niveaux de résistance aux intempéries sous les climats extrêmes, pour que vos bâtiments – et votre réputation – résistent à l'épreuve du temps. Sa résistance extraordinaire en fait également un produit plus durable, avec un cycle de nettoyage réduit. Ce qui signifie moins d'eau et moins de produits chimiques pour que les surfaces soient attrayantes tout au long de l'année.

## Évidence et fiabilité

### Créer un avenir durable

Vous pouvez compter sur nous. Notre gamme Interpon D2525 Structura offre les niveaux de durabilité promis, en termes de tenue de la teinte et d'intégrité du film.

- 25 ans de garantie sur la performance du revêtement série D2000, sur support aluminium, sous réserve qu'il ait été appliqué par un applicateur agréé Interpon D.
- Agréments Qualicoat Classe 2 et GSB Master.
- Répond aux exigences de performance des normes AAMA 2604, EN 13438 et EN12206.



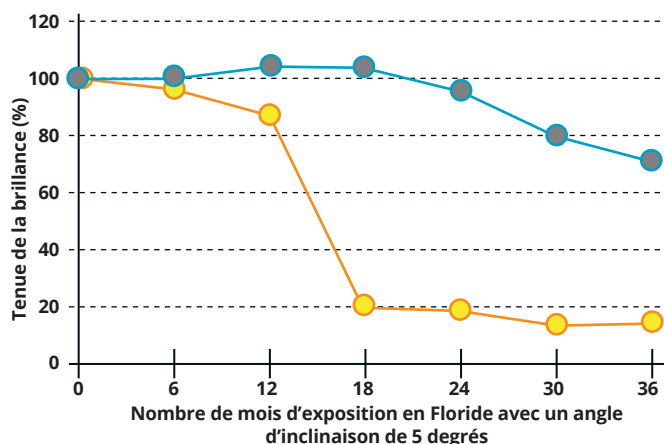
### Construire un avenir durable

La gamme de produits Interpon D2525 Structura fait bien plus qu'inspirer le futur, elle le protège. S'appuyant sur une Déclaration Environnementale de Produit (EPD), les matières premières, la fabrication et le transport liés à la création d'Interpon D ont été évalués par un organisme tiers indépendant sur la base de critères de durabilité transparents.



### Test Floride

Les tests Floride comptent parmi les plus stricts au niveau de la classification de la durabilité des revêtements en poudre polyester. Pour tester la tenue de la teinte et de la brillance, les produits sont exposés aux rayons UV, aux températures et au taux d'humidité élevés du climat de la Floride. La gamme Interpon D2525 se distingue par un maintien de la teinte et de la brillance nettement supérieure à celle d'un revêtement en durabilité standard.



- Gamme de revêtements en poudre Interpon D2525 Structura
- Polyester standard



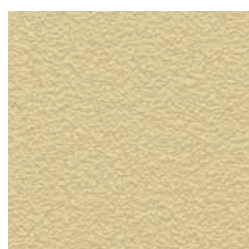
## Des couleurs tendances pour les esprits les plus créatifs



YJ362F RAL5007



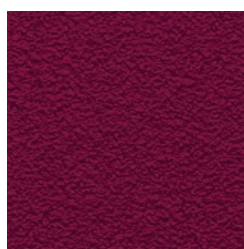
YJ315F RAL5015



YD300F RAL1000



YD319F RAL1019



YG305F RAL3005



YJ375F RAL5008



YJ317F RAL5017



YE304F RAL1004



YF304F RAL2001



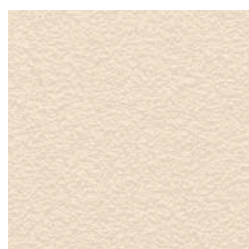
YQ302F RAL5002



YJ309F RAL5009



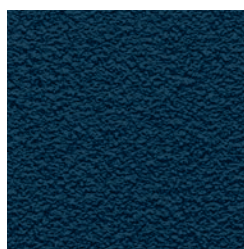
YJ323F RAL5023



YD313F RAL1013



YG300F RAL3000



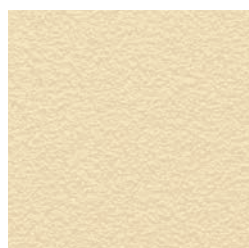
YJ303F RAL5003



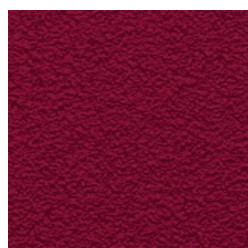
YJ310F RAL5010



YJ324F RAL5024



YD315F RAL1015



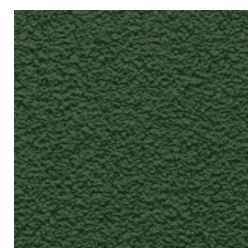
YG304F RAL3004



YQ305F RAL5005

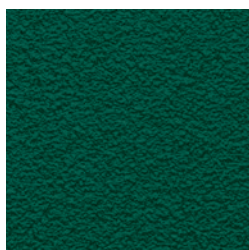


YJ352F RAL5014



YK303F RAL6003

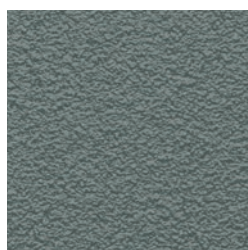




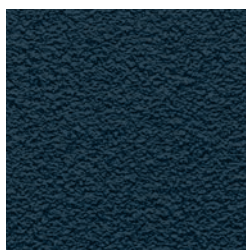
**YK305F** RAL6005



**YK356F** RAL6025



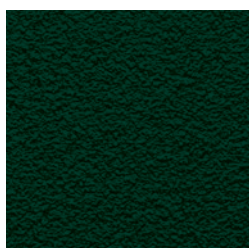
**YL305F** RAL7005



**YL316F** RAL7016



**YP330F** RAL7030



**YK309F** RAL6009



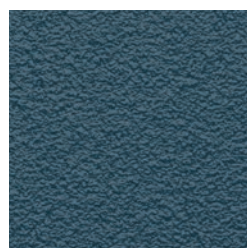
**YK327F** RAL6027



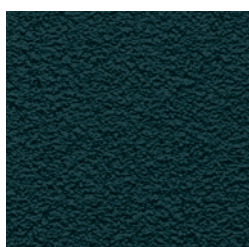
**YL306F** RAL7006



**YL321F** RAL7021



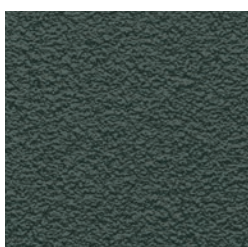
**YL374F** RAL7031



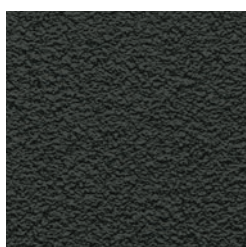
**YK312F** RAL6012



**YK329F** RAL6029



**YL310F** RAL7010



**YL322F** RAL7022



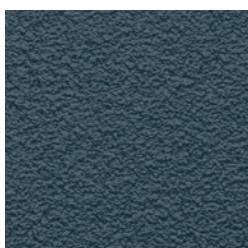
**YL332F** RAL7032



**YK317F** RAL6017



**YL300F** RAL7000



**YP311F** RAL7011



**YL323F** RAL7023



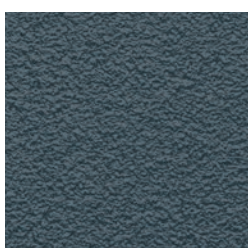
**YL375F** RAL7033



**YS319F** RAL6019



**YP301F** RAL7001



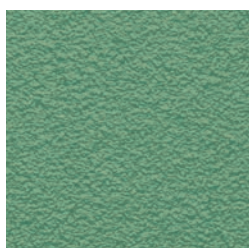
**YL312F** RAL7012



**YL324F** RAL7024



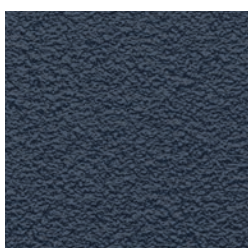
**YL334F** RAL7034



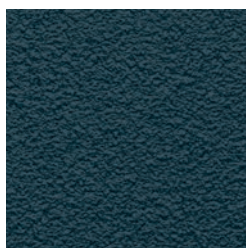
**YK321F** RAL6021



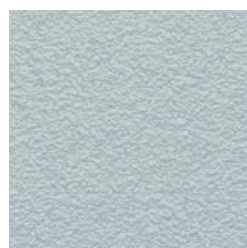
**YL304F** RAL7004



**YL315F** RAL7015



**YL373F** RAL7026



**YL335F** RAL7035

Les couleurs présentées ici sont fournies uniquement à titre indicatif et ne représentent pas nécessairement la finition exacte. Contactez-nous si vous souhaitez recevoir une plaquette échantillon.





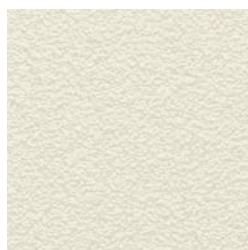
**YL357F** RAL7036



**YP343F** RAL7043



**YM314F** RAL8014



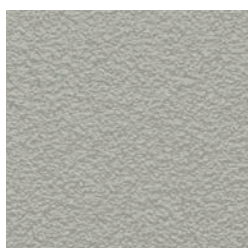
**YU301F** RAL9001



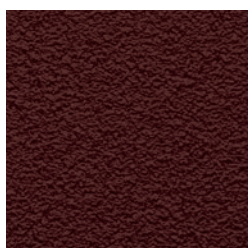
**Y2329F** RAL9007



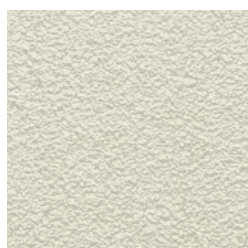
**YL337F** RAL7037



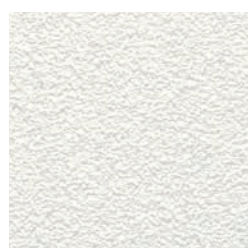
**YP344F** RAL7044



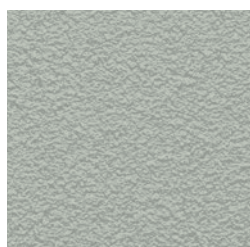
**YM316F** RAL8016



**YU302F** RAL9002



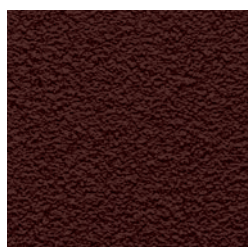
**YA310F** RAL9010



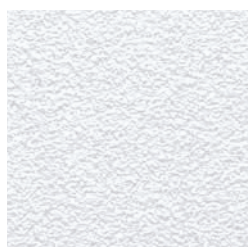
**YP338F** RAL7038



**YL345F** RAL7045



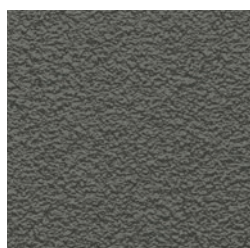
**YM352F** RAL8017



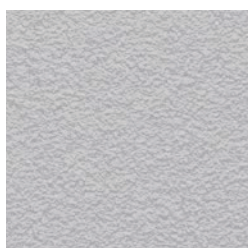
**YB303F** RAL9003



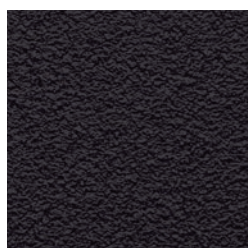
**YN311F** RAL9011



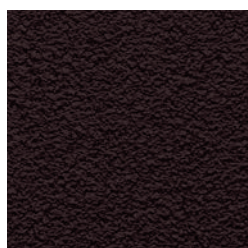
**YL339F** RAL7039



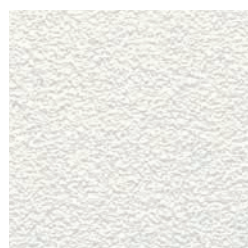
**YL347F** RAL7047



**YM319F** RAL8019



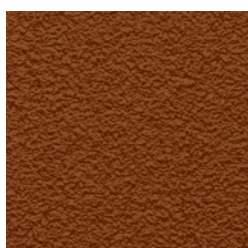
**YN304F** RAL9004



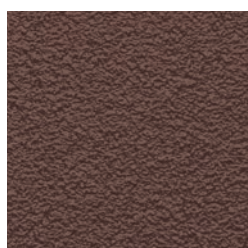
**YA316F** RAL9016



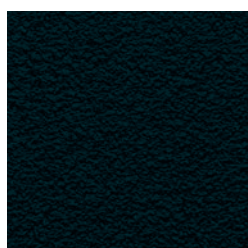
**YL340F** RAL7040



**YM362F** RAL8003



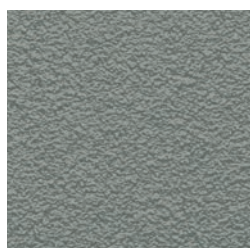
**YM325F** RAL8025



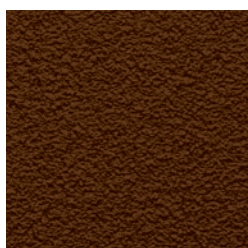
**YN305F** RAL9005



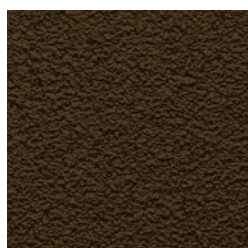
**YN358F** RAL9017



**YL342F** RAL7042



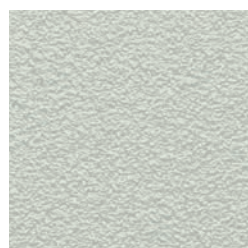
**YM311F** RAL8011



**YM363F** RAL8028



**Y2328F** RAL9006



**YL318F** RAL9018

Les couleurs présentées ici sont fournies uniquement à titre indicatif et ne représentent pas nécessairement la finition exacte. Contactez-nous si vous souhaitez recevoir une plaquette échantillon.





## AkzoNobel

Nous fournissons des peintures et revêtements durables et innovants sur lesquels comptent de plus en plus nos clients, nos communautés et notre société. Nos clients du monde entier font confiance à notre portefeuille de marques internationales, notamment Dulux, International, Sikkens et Interpon. Nous sommes présents dans plus de 150 pays. Nous nous sommes fixés pour objectif de devenir le leader mondial de notre industrie. C'est ce qui est attendu d'une entreprise pionnière dans le domaine des peintures qui s'engage à atteindre des objectifs validés scientifiquement et qui mène, à l'échelle mondiale, de véritables actions pour faire face aux défis et protéger les futures générations.

Pour plus d'informations, visitez [www.akzonobel.com](http://www.akzonobel.com) et [www.interpon.fr](http://www.interpon.fr)

Tous les produits et conseils techniques mentionnés sont soumis aux conditions générales de vente de la société qui fournit les produits AkzoNobel. Copyright ©2023 Akzo Nobel Powder Coatings Ltd. Interpon est une marque déposée d'AkzoNobel.

Issue 1 - 06/2024

### Suivez-nous

Peintures en poudre d'AkzoNobel



[www.interpon.fr](http://www.interpon.fr)

Contactez votre représentant local ou écrivez à [svp@akzonobel.com](mailto:svp@akzonobel.com) pour commander des plaquettes échantillons ou demander des conseils sur les gammes Interpon D.



#### App Interpon Design

Conçue spécialement pour les architectes et les prescripteurs.



#### App Interpon

Notre application Interpon vous donne accès à toutes les informations souhaitées sur nos revêtements en poudre.

# Interpon®

 **Architectural**

Nos finitions sont au service de votre imagination